



ARCHITEKTURA JEST WAŻNA

FALE spółka z ograniczoną odpowiedzialnością została powołana w 2014 roku jako spółka odpowiedzialna za realizację budynków mieszkalnych we Wrocławiu i jego okolicach.

Zespół tworzą specjaliści branży budowlanej, inżynierzy budownictwa, architekci oraz specjaliści w zakresie wykonawstwa i projektowania poszczególnych branż.

Spółka realizuje budynki na podstawie własnych projektów architektonicznych, przywiązując szczególną wagę do funkcjonalnych rozwiązań przestrzennych, prawidłowo rozwiązanych detali architektonicznych oraz odpowiedniego wykorzystania materiałów budowlanych, dzięki czemu nasze inwestycje są rozpoznawalnym elementem krajobrazu... **bo architektura jest ważna.**

Wszystkie nasze inwestycje charakteryzują się przemyślanymi rozwiązaniami architektoniczno-przestrzennymi, tak by powstałe pomieszczenia w budynkach miały możliwość adaptacji w zależności od potrzeb.

Do każdej realizowanej inwestycji podchodzimy indywidualnie, uwzględniając lokalne warunki zabudowy oraz potrzeby przyszłych mieszkańców.

Dbamy o rzetelną realizację budynków zgodnie z założeniami projektowymi, zwracamy szczególną uwagę na poprawne rozwiązania detali projektowych i miejsc niewralgicznych. Stosujemy tylko sprawdzone materiały budowlane i pracujemy według standardów obowiązujących w naszej firmie.

Nadzór nad budową naszych inwestycji jest zawsze prowadzony przez pracowników naszej firmy przy udziale projektantów architektów i osób posiadających wymagane uprawnienia.

Współpraca z nami opiera się na przejrzystych zasadach, dbamy o stały kontakt oraz zapewniamy doradztwo i opiekę na każdym etapie realizacji inwestycji.

Jeżeli poszukujesz osób odpowiedzialnych, otwartych i kreatywnych, które projektują i realizują inwestycje o współczesnym charakterze, zgodnie z obowiązującymi przepisami prawa i sztuką budowlaną, zapraszamy do kontaktu z nami.

... współczesna architektura to interferencyjny wzór kształtowany przez zmienne wpływy FALE ...

Prezes spółki FALE

mgr inż. Paweł Podłowski

Wiceprezes spółki FALE

mgr inż. arch. Paweł Steć

Dział sprzedaży

kontakt telefoniczny:

734 123 913

kontakt e-mail:

biuro@fale.com.pl

www.fale.com.pl

FIRMA

NASZ ZESPÓŁ WSPÓŁPRACOWAŁ PRZY:

PROJEKTOWANIE+REALIZACJA



PROJEKTOWANIE



FIRMA

Inwestycja o nazwie **TWINS - DOM FUNKCJONALNY**

znajduje się w pobliżu ul. Wrocławskiej w Żernikach Wrocławskich, przy południowej granicy miasta. Budynki usytuowane są w doskonałej lokalizacji – w otoczeniu nowych domów jednorodzinnych, w pobliżu sklepów, przedszkola i szkoły podstawowej, kościoła, apteki, centrum medycznego, obiektów sportowych oraz innych punktów usługowych, z łatwym dostępem do komunikacji podmiejskiej i szybkim dojazdem do centrum Wrocławia. Okolica spokojna, doskonała dla spacerów, jazdy na rowerze i uprawiania sportów. Żerniki Wrocławskie to bowiem nie tylko piękna i urokliwa, lecz także dynamicznie rozwijająca się miejscowość, świetnie skomunikowana z miastem.

Nowa inwestycja **TWINS** składa się z 22 domów w zabudowie bliźniaczej i jeden dom wolnostojący. Każdy dom jednorodzinny ma powierzchnię ok. 140 mkw., usytuowany jest na działce o powierzchni od 283 m² do 558 m² i składa się z dwóch pełnych kondygnacji: parteru i piętra, oraz antresoli do indywidualnej aranżacji.

Do budynków zostaną doprowadzone wszystkie media: woda, prąd, gaz z sieci miejskiej.

Zakończenie inwestycji planowane jest w IV kwartale 2020r.

TWINS to domy o funkcjonalnym rozkładzie pomieszczeń i ciekawej architekturze dla tych, którzy marzą o miejscu usytuowanym z dala od zgiełku, w spokojnej okolicy i zarazem dobrze skomunikowanym z centrum Wrocławia, by realizować swoje pasje i zainteresowania.

Nasza inwestycja to doskonała oferta dla rodzin z dziećmi!



założenia projektowe

współczesna architektura
wydzielone strefy wejściowe
garaż wbudowany w bryłę budynku
skrzynki instalacyjne zlokalizowane w strefach odpadów

WIZUALIZACJA - WEJŚCIE



założenia projektowe

współczesna architektura
subtelna kolorystyka
słoneczny ogród
duże powierzchnie przeszklone

WIZUALIZACJA - OGRÓD

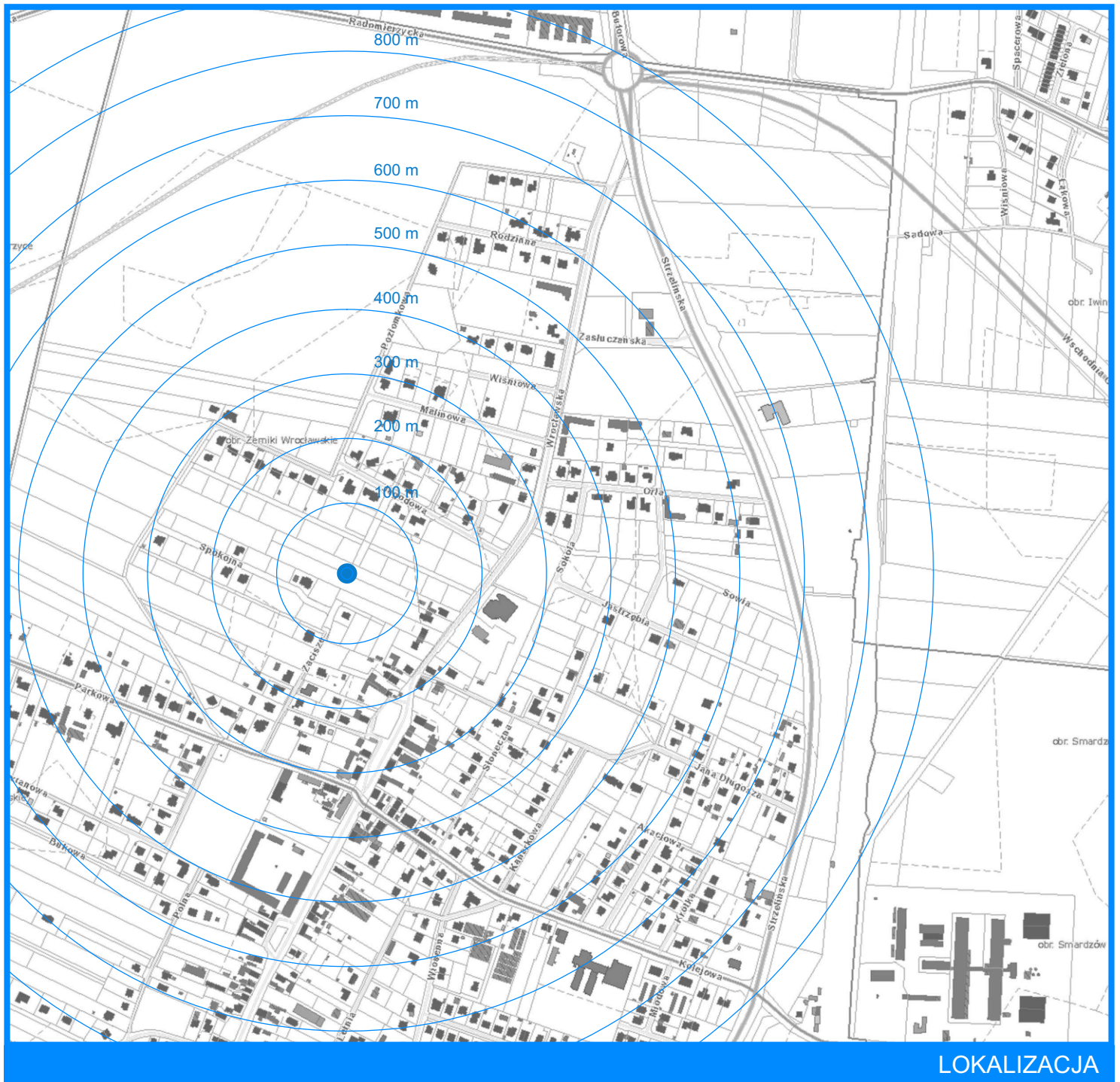


założenia projektowe

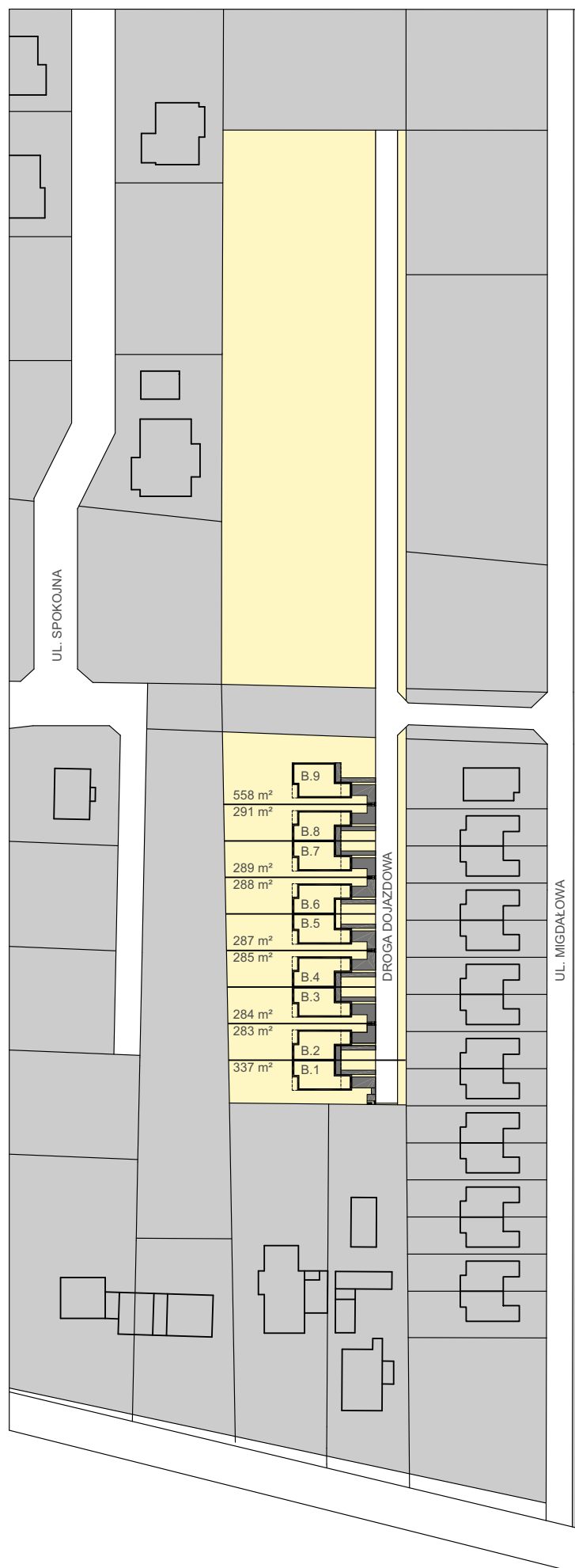
kuchnia częściowo wydzielona
przestrzeń kominka zintegrowana ze schodami
schody otwarte na przestrzeń salonu
jasny słoneczny salon

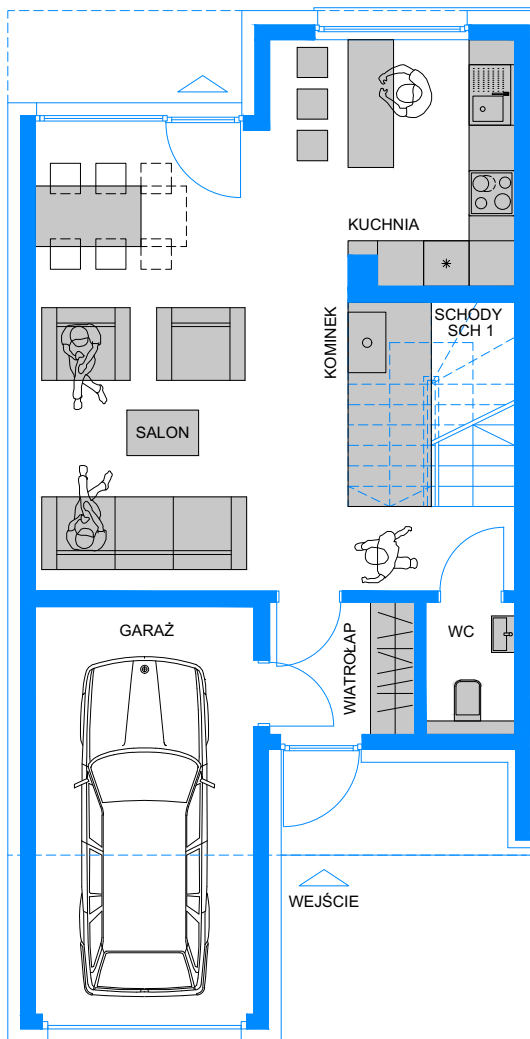
w.c. dostępne z przestrzeni komunikacji

WIZUALIZACJA - SALON



LOKALIZACJA

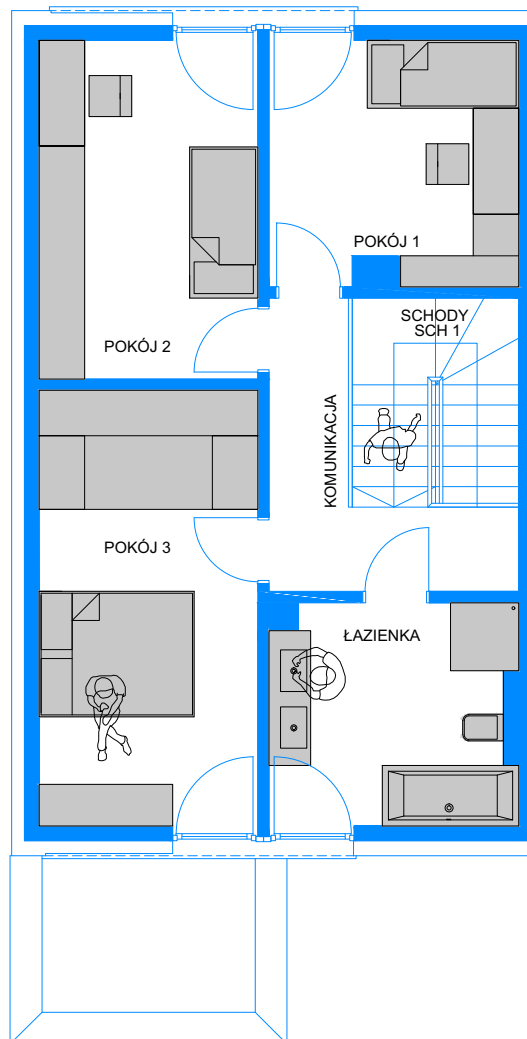




RZUT PARTERU

SALON + KUCHNIA	34.69 m ²
SCHODY SCH 1	2.83 m ²
KOMUNIKACJA	2.45 m ²
WC	1.81 m ²
WIATROŁAP	3.36 m ²
GARAŻ	15.58 m ²

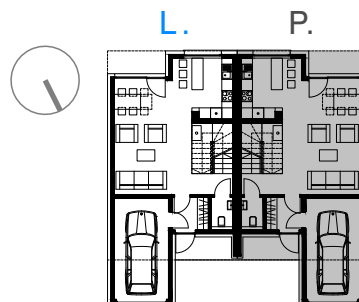
SUMA 60.72 m²

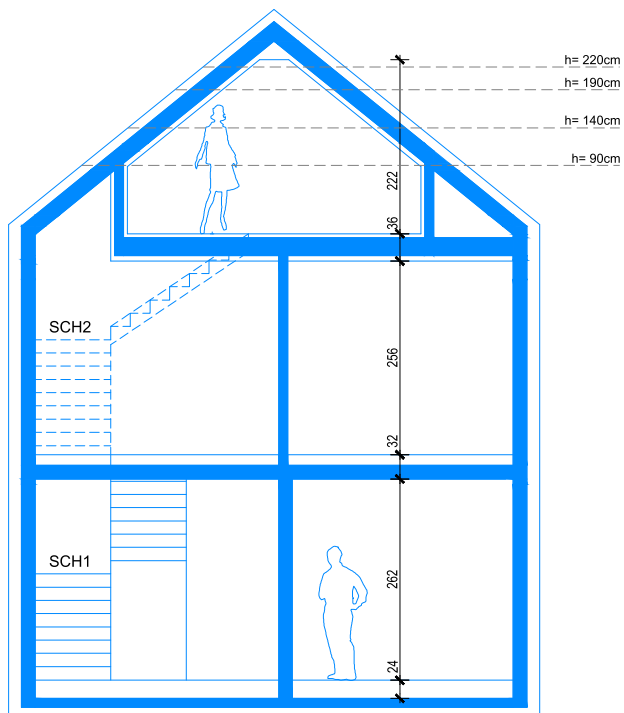


RZUT PIĘTRA

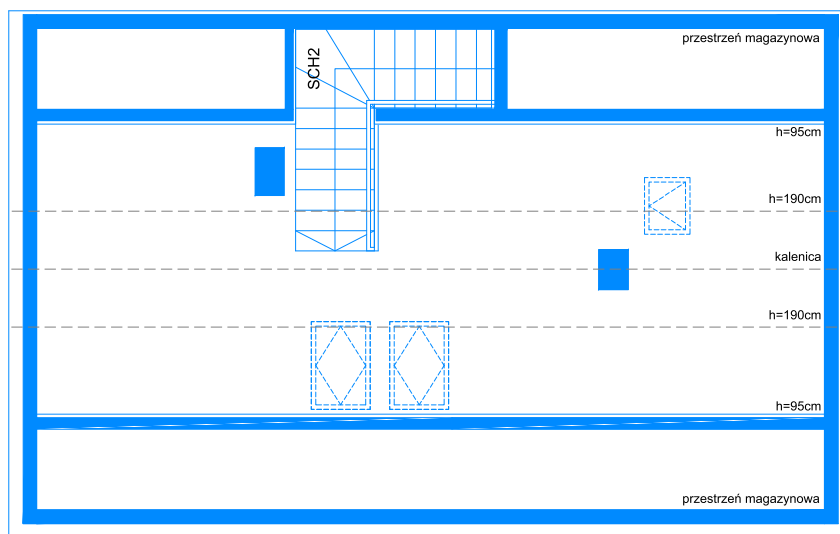
POKÓJ 1	10.50 m ²
POKÓJ 2	12.95 m ²
POKÓJ 3	16.65 m ²
SCHODY SCH 1	2.87 m ²
KOMUNIKACJA	6.62 m ²
ŁAZIENKA	9.59 m ²

SUMA 59.18 m²





PRZEKRÓJ



RZUT ANTRESOLI

ANTRESOLA	16.02 m ² / 37.66 m ²
SCHODY SCH2	4.37 m ²
SUMA	20.39 m² / 37.66 m²

